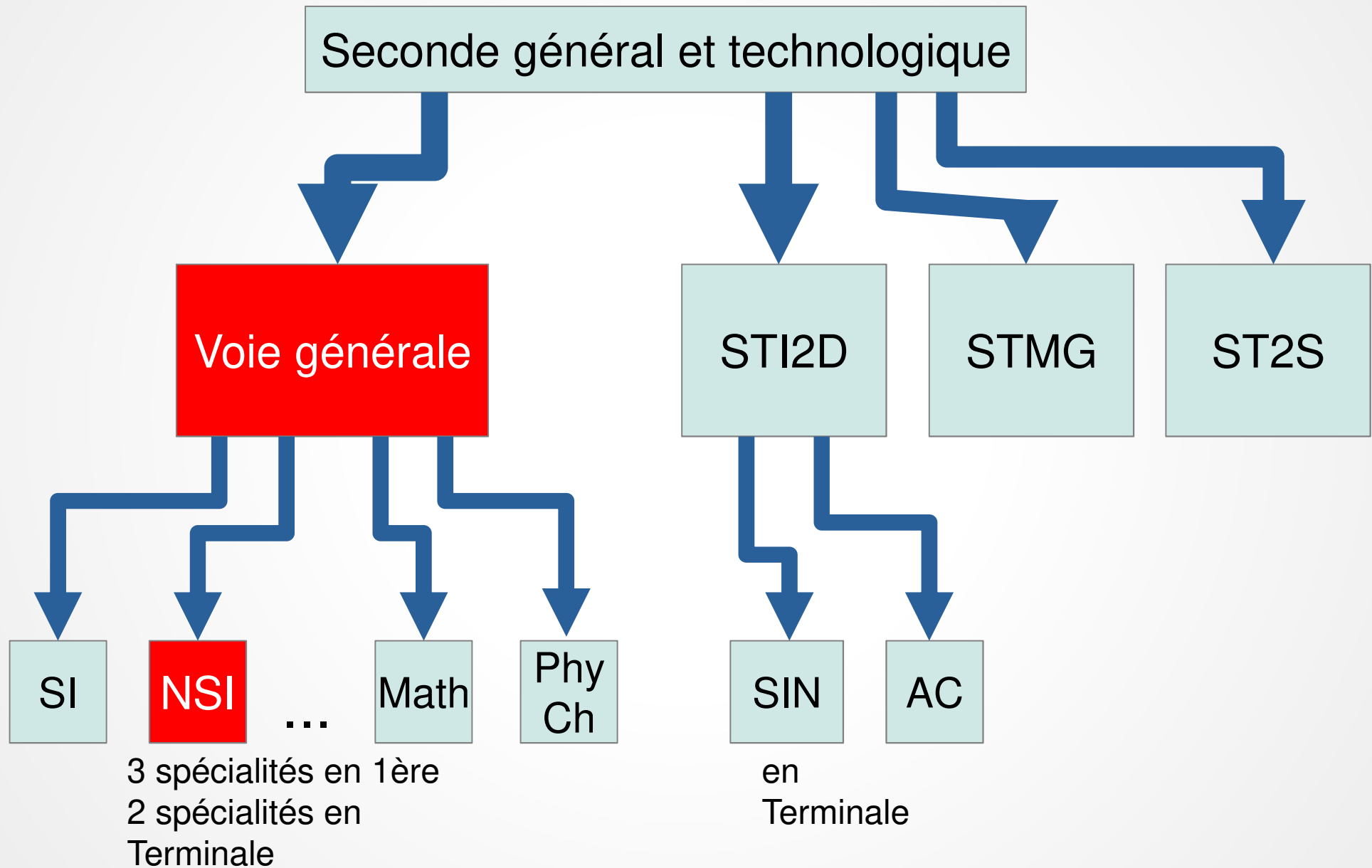


Orientation après la Seconde

(Les voies "sciences et techniques")

Lycée Taiarapu-Nui



NSI

(Numérique et Sciences Informatiques)

Public visé :

→ Etudes techniques

Technicien ou ingénieur en **informatique**,
profitable aussi pour d'autres domaines

→ Etudes **scientifiques** (maths, physique, ...)

La maîtrise des outils informatiques peut être un atout
(analyse des données, ...)

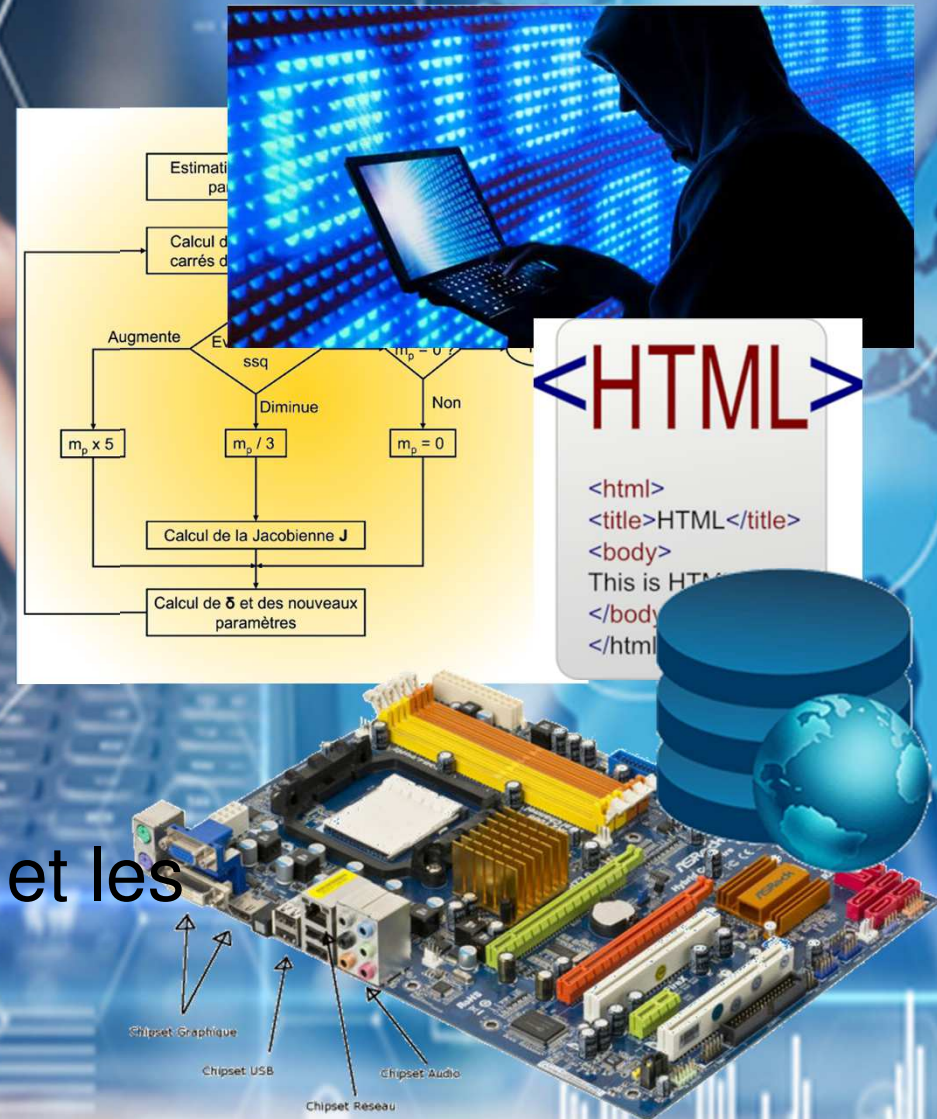


NSI

(Numérique et Sciences Informatiques)

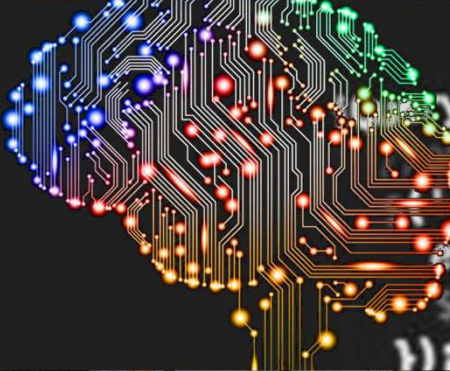
Contenu :

- Programmation
- Les algorithmes
- Développement web
- Base de données
- Le matériel informatique et les systèmes d'exploitation
- Projet (25% de l'enseignement)



NSI

(Numérique et Sciences Informatiques)



Métiers :

→ Administrateur de réseau

→ Développeur d'application

→ Ingénieur projet en informatique

→ Analyse de données ("*data scientist*")

→ Intelligence artificielle :

reconnaissance d'image, véhicule autonome, ...

NSI

(Numérique et Sciences Informatiques)

Poursuite d'étude (en Polynésie) :

- Université : licence informatique (les NSI prioritaires), classe préparatoire CUPGE
- BTS informatique : SIO (Taaone, La Mennais)
- Classe préparatoire PTSI (Taaone), MPI (à venir)

